

FIDUCIAL Pointex

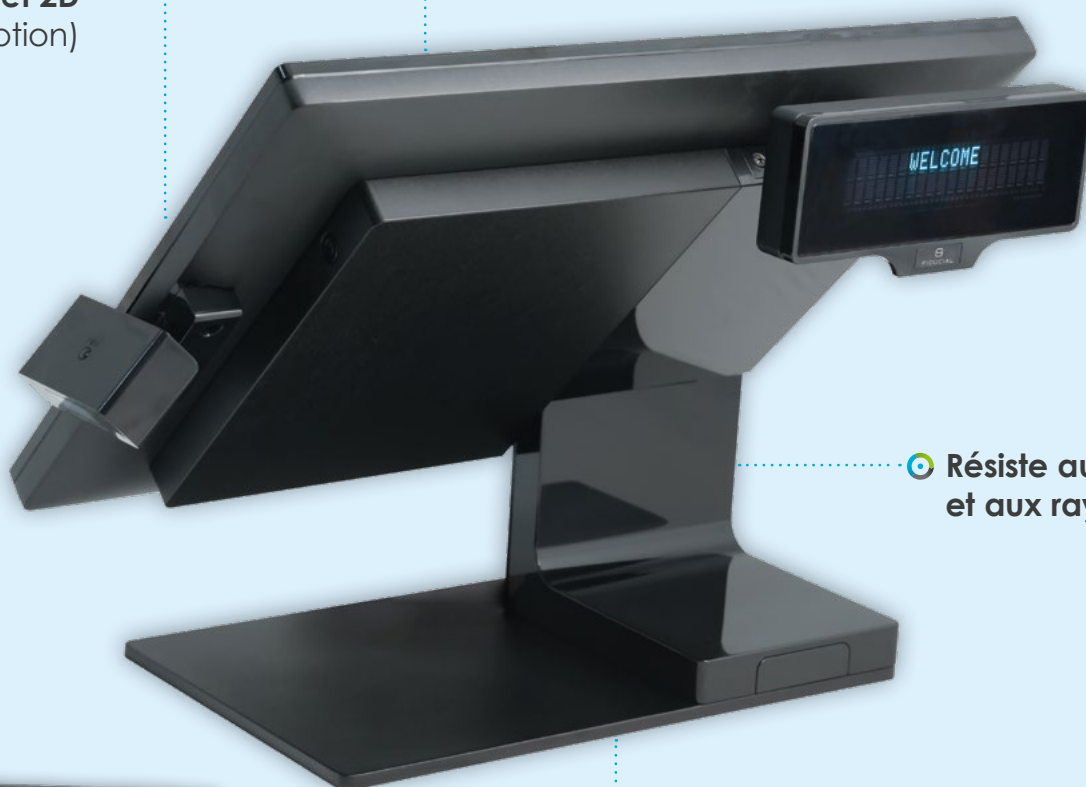
MOCACCINO

Le terminal point de vente nouvelle génération

Scanners
codes-barres
1D et 2D
(en option)

Écran plat tactile : 15,6"
Wide 16/9^{ème} Full HD

Afficheur client
2 lignes



Résiste aux chocs
et aux rayures

Faible consommation
énergétique et empreinte
carbone réduite



Écran client 10"
(en option)

Le TPV nouvelle génération qui trouve sa place dans n'importe quel point de vente



CARACTÉRISTIQUES

- Écran tactile capacitif projeté
- Poids : 11 kg
- Dimensions (LxPxH) : 40x17x29 cm
- Réglage inclinaison de l'écran
- Afficheur 2 lignes



SYSTÈME

- Processeur : Intel Kaby Lake 3965 U
- Mémoire : 4 Go (jusqu'à 32 Go)
- Stockage SSD : 128 Go (jusqu'à 256 Go*)

* en option



ENVIRONNEMENT

- Température d'utilisation : 0° à 40°C
- Façade : résistante aux projections d'eau et à la poussière
- Fanless



PORTS

- Sortie mini DP pour second écran
- USB : 4 x USB-A
- Ports séries : 4 x ports séries
- tiroir caisse connecté*
- Audio : Haut-parleur interne, casque / prise jack micro

* en option



OPTIONS

- Lecteur clé Dallas et/ou Addimat
- Scanners codes-barres 1D et 2D
- Écran client 10"
- Fixation VESA sur mât



ÉCRAN

- Écran : 15,6" Wide 16/9^{ème}
- Résolution full HD
- Base inclinable de 0° à 90°
- Luminosité : 15,6" 250 cd/m²
- Second écran*

* en option

Performant

Modulable

Durable